

МАРШ ЭНТУЗИАСТОВ

из кинофильма «СВЕТЛЫЙ ПУТЬ»

Слова А. Д'АКТИЛЯ

Ноты с сайта - www.notarhiv.ru

В темпе марша

Ф-п. **Нар**

f

Хор
С. и А. *)

В буд - нях ве - ли - ких стро - ек, в ве - се - лом гро - хо - те, в ог - нях и

Т. и Б.

зво - нах, здрав - ствуй, стра - на ге - ро - ев, стра - на меч.

*) При исполнении соло поется верхний голос.

Музыкальный фрагмент с вокальными партиями и фортепиано. Ключевая подпись: *tr*.
Вокальные партии:
- та - те - лей, стра на у че - ных! Ты по сте - пи, ты

Фортепиано-сопровождение к первой системе. Включает ноты для правой и левой рук.

Музыкальный фрагмент с вокальными партиями и фортепиано. Ключевая подпись: *tr*.
Вокальные партии:
по ле - су, ты к тро - пи - кам, ты к по - лю - су лег - ла, ро -

Фортепиано-сопровождение ко второй системе. Включает ноты для правой и левой рук.

Музыкальный фрагмент с вокальными партиями и фортепиано. Ключевая подпись: *tr*.
Вокальные партии:
- ди - ма - я, не - о - бо - зри - ма - я, не - со - кру - ши ма - я, мо - я.

Фортепиано-сопровождение к третьей системе. Включает ноты для правой и левой рук.

Голос
mf

Нам нет пре - град ни в мо - ре, ни на су - ше,

mf очень чеканно, ритмично

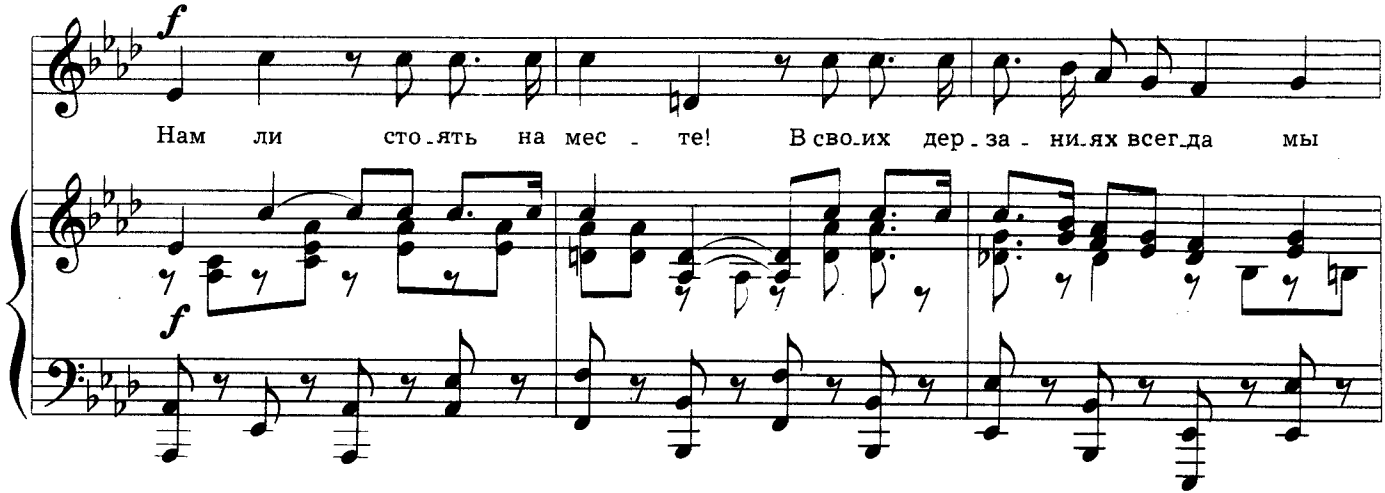
нам не страшны ни льды, ни об - ла - ка.

f
Пла - мя ду - ши сво - ей, зна - мя стра - ны сво - ей

мы про - не - сем че - рез ми - ры и ве - ка!

f

Нам ли сто - ять на мес - те! В своих дер - за - ниях всегда мы



пра - вы. Труд наш есть де - ло чес - ти, есть под - виг



p

доблес - ти и под - виг сла - вы. К стан - ку ли ты скло -



f *tr*

- ня - ешь - ся, в ска - лу ли ты вру - ба - ешь - ся, меч - та пре -

f *tr*



красная, еще не-ясная, уже зовут тебя вперед.

f
Нам нет преград ни в море, ни на суше,

нам не страшны ни льды, ни об-лака.

Пла - мя ду ши сво ей, э на мя стра - ны сво ей

This system contains the first two measures of the vocal line and piano accompaniment. The vocal line is in a soprano or alto register, and the piano accompaniment consists of chords and moving lines in both hands. The key signature has three flats (B-flat, E-flat, A-flat).

ff

This system contains the next two measures. The piano accompaniment is marked *ff* (fortissimo) and features a rhythmic pattern of eighth notes in the bass line and chords in the treble line. The vocal line continues with the lyrics.

мы про - не - сем че - рез ми - ры и ве - ка!

This system contains the next two measures. The vocal line has some notes with long horizontal lines above them, indicating sustained notes. The piano accompaniment continues with chords and moving lines.

This system contains the next two measures. The piano accompaniment features a more complex texture with many chords and moving lines in both hands. The vocal line continues with the lyrics.

Соз - дан наш мир на сла - ву, за го - ды сде - ла ны де - ла сто -

This system contains the final two measures of the page. The vocal line ends with a long note, and the piano accompaniment concludes with a final chord. The key signature remains three flats.

- ле - тий, Сча - стье бе - рем по пра - ву и жар - ко

Piano accompaniment for the first system, featuring treble and bass staves with chords and melodic lines.

лю - бим и по - ем, как де - ти. И звез - ды на - ши

Piano accompaniment for the second system, featuring treble and bass staves with chords and melodic lines.

а - лые свер - ка - ют не - бы - ва - лы. е над все - ми

Piano accompaniment for the third system, featuring treble and bass staves with chords and melodic lines. A *trp* (trumpet) part is indicated with a crescendo hairpin.

стра - нами, над о - ке - а - нами о - су - щест - влен - но - ю меч - той.

Piano accompaniment for the fourth system, featuring treble and bass staves with chords and melodic lines. The system concludes with a key signature change to three flats.

ff



Нам нет пре-град ни в мо-ре, ни на су-ше,

С. и А.

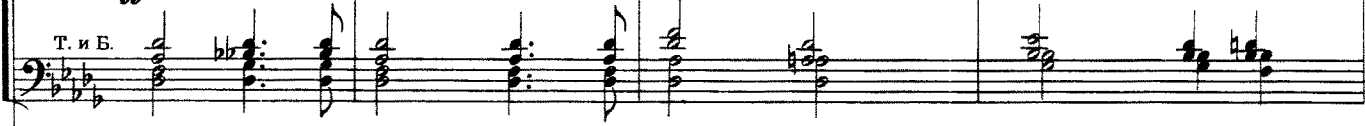
ff



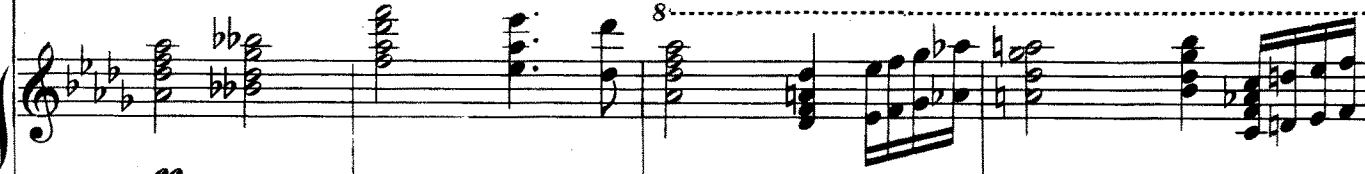
Нам нет пре-град на су-ше, нам

Т. и Б.

ff



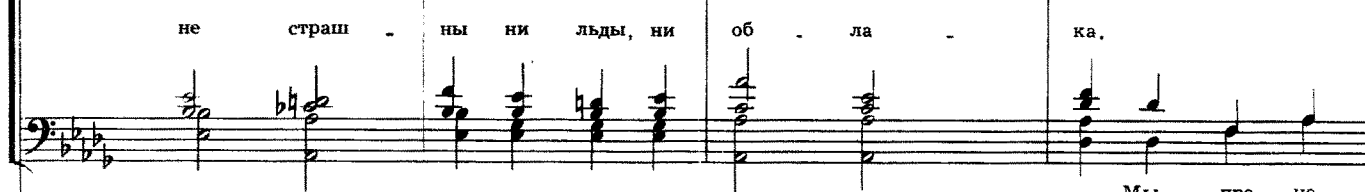
Нам нет пре-град,



нам не страш-ны ни льды, ни об-ла-ка.



не страш-ны ни льды, ни об-ла-ка,



Мы про-не-



Пла - мя ду - ши сво.ей, зна - мя стра - ны сво.ей,

пла - мя ду - ши сво - ей, мы про - не -

сем, мы про - не - сем,

allargando *Ино.* > > >

мы про - не - сем че.рез ми - ры и ве . ка!

сем на - ше зна - мя че - рез ве - ка!

allargando